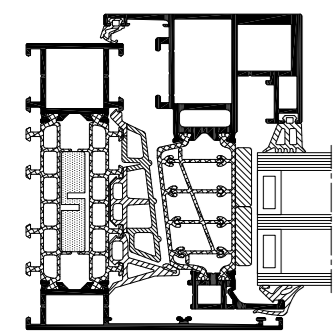


MASTERLINE 10-HI+ HIDDEN VENT WINDOWS

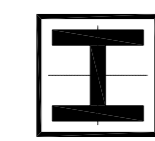
MASTERLINE 10-HI GETEKEND
 MASTERLINE 10-HI DESSINE
 MASTERLINE 10-HI DRAWING
 MASTERLINE 10-HI GEZEICHENET



OVERZICHT OPENINGS TYPES RAAMDEUREN
 APERÇU TYPES D'OUVERTURE PORTE-FENETRE
 OVERVIEW OPENING TYPES WINDOW-DOOR
 ÜBERSICHT ÖFFNUNGSARTEN FENSTERTUER

<p>VAST RAAM FENETRE FIXE FIXED WINDOW FESTVERGLASUNG</p> <p>1a</p>	<p>OPENGAAND RAAM FENETRE OUVRANT OPENING WINDOW AUFGEHENDES FENSTER</p> <p>2a 2a</p>	<p>STOLPRAAM FENETRE DOUBLE OUVRANTE DOUBLE CASEMENT WINDOW STULP-DREHFENSTER</p> <p>3a 3a</p>	<p>DUBBEL RAAM MET T-STIJL FENETRE DOUBLE AVEC TRAVERSE DOUBLE WINDOW WITH TRANSOM-MULLION ZWEIFLUEGELIGE VERGLASUNG MIT SPROSSE</p> <p>3b 3b</p>	<p>SAMENGESTELD RAAM FENETRE COMPOSEE COMBINED WINDOW KOMBINIERT VERGLASUNG</p> <p>4a 4a</p>
---	---	--	---	--

PROFIELOVERZICHT
 APERÇU DES PROFILES
 PROFILE OVERVIEW
 PROFILUEBERSICHT



HULPPROFIELEN
 PROFILES DE RACCORDEMENT
 ADDITIONAL PROFILES
 ZUSATZPROFILE



... .dwg

BOUWAANSLUITINGEN
 RACCORDEMENTS AU BATIMENT
 BUILDING CONNECTIONS
 BAUANSCHLUESSE



... .dwg

1a

VARIANT

2a

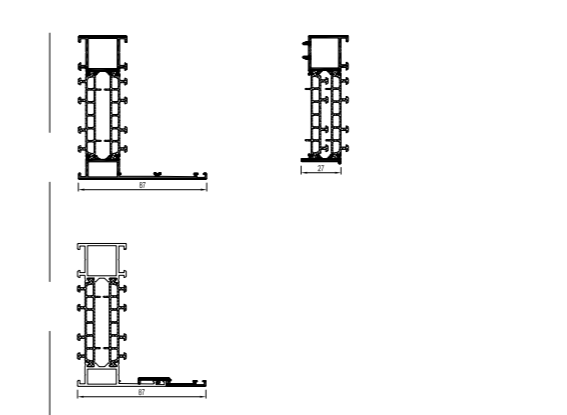
3a

4b

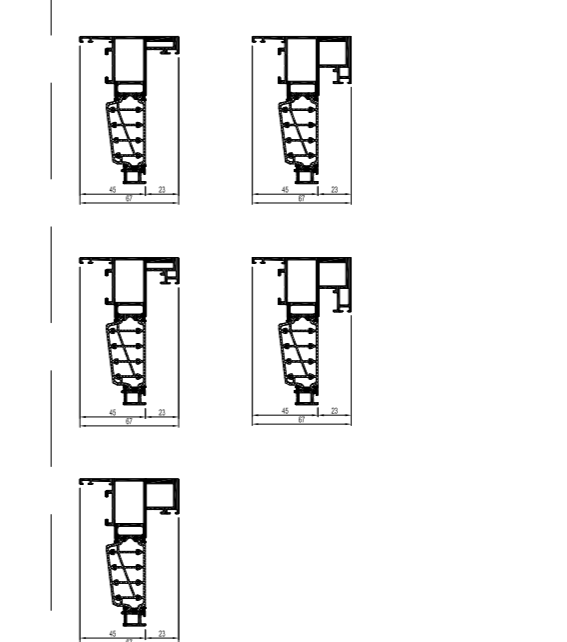
3b

PROFIELOVERZICHT
 APERÇU DES PROFILES
 PROFILE OVERVIEW
 PROFILUEBERSICHT

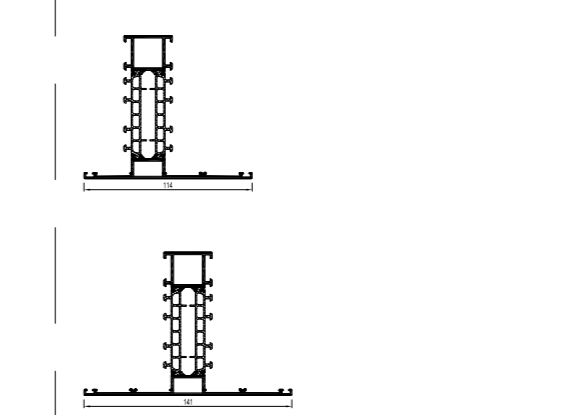
BUITENKADER
 DORMANT
 OUTER FRAME
 BLENDRAHMEN



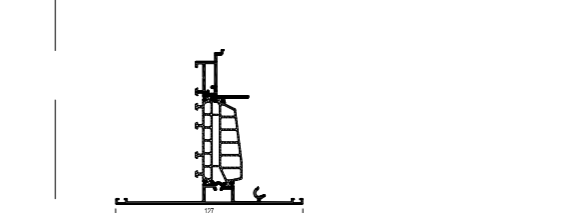
VLEUGEL
 OUVRANT
 VENT
 FLEUGEL



T-PROFIEL
 TRAVERSE
 TRANSOM-MULLION
 SPROSSE



STOLP-PROFIEL
 BATTÉE CENTRALE FEN. DOUBLE OUVR.
 DOUBLE CASEMENT PROFILE
 STULP-PROFIL



DE PROFIELKEUZE WORDT BEPAALD DOOR DE MAXIMALE AFMETINGEN EN HET MAXIMALE GEWICHT VAN HET ELEMENT.
 NEEM CONTACT OP MET UW REYNAERS ALUMINIUM FABRIKANT OM DE JUISTE PROFIELKEUZE TE BEVESTIGEN.

LE CHOIX DU PROFILÉ EST DÉFINI PAR LES DIMENSIONS MAXIMALES ET LE POIDS MAXIMUM DE L'ÉLÉMENT.
 VEUILLEZ CONTACTER VOTRE FABRICANT REYNAERS ALUMINIUM POUR CONFIRMER LE BON CHOIX DE PROFILÉ.

THE PROFILE SELECTION IS DEFINED BY THE MAXIMUM DIMENSIONS AND WEIGHT OF THE ELEMENT.
 PLEASE CONTACT YOUR REYNAERS ALUMINIUM FABRICATOR TO CONFIRM THE RIGHT PROFILE SELECTION.

DIE PROFILAUSWAHL WIRD DURCH DIE MAXIMALEN ABMESSUNGEN UND DAS GEWICHT DES ELEMENTS DEFINIERT.
 BITTE WENDEN SIE SICH AN IHREN REYNAERS ALUMINIUM HERSTELLER UM DEN RICHTIGEN PROFILAUSWAHL ZU BESTÄTIGEN.